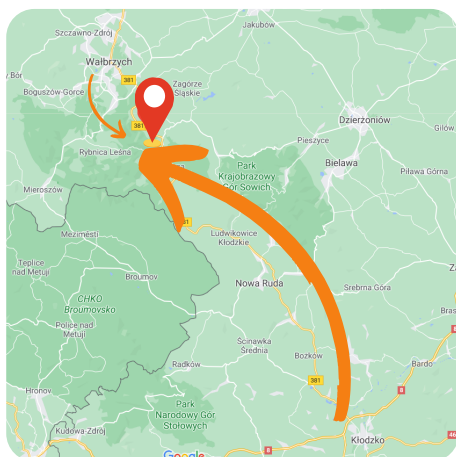


Lokalizacja



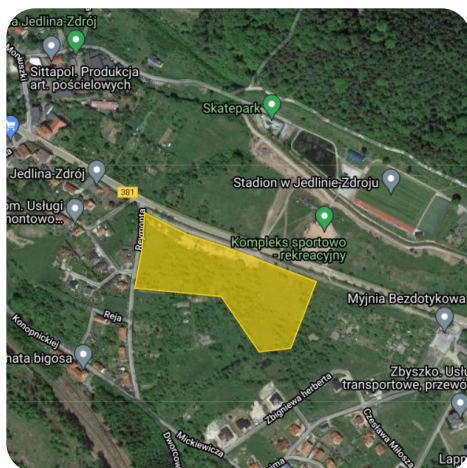
Działka nr 691/2 o powierzchni 2,9116 ha, ma kształt nieregularny. Jest położona przy ulicy Kłodzkiej, która stanowi fragment drogi wojewódzkiej nr 381 łączącej Wałbrzych z Nową Rudą i Kłodzkiem. Najbliższe sąsiedztwo stanowi kompleks rekreacyjno - sportowy, tereny zielone oraz zabudowa mieszkaniowa. Punkty handlowo - usługowe oraz obiekty użyteczności publicznej zlokalizowane są w dalszej odległości. Obecnie nie jest użytkowana. Porastają ją drzewa i krzewy. Teren pofałdowany, nasłoneczniony. Od strony północnej przylega do ścieżki rowerowej wzdłuż ulicy Kłodzkiej.

Infrastruktura i przeznaczenie



Działka nie jest uzbrojona. W ulicy Reymonta zlokalizowane są przyłącza sieci: wodociągowej, kanalizacji sanitarnej i deszczowej, gazowej oraz energii elektrycznej. W miejscowym planie zagospodarowania przestrzennego Gminy Jedlina - Zdrój nieruchomość gruntowa nr 691/2 oznaczona jest symbolami: 16.7U/P z zapisem tereny usługowo-produkcyjne, 5.15MN/U z zapisem tereny zabudowy mieszkaniowej jednorodzinnej i usługowej, 5.16MN/U z zapisem tereny zabudowy mieszkaniowej jednorodzinnej i usługowej, 31.12KDD z zapisem drogi dojazdowe, 33.12KDW z zapisem drogi wewnętrzne.

Przetarg



I przetarg ustny nieograniczony odbędzie się:

26 października 2021 roku

o godzinie **11:00**

w siedzibie Urzędu Miasta Jedlina-Zdrój przy ul. Poznańskiej nr 2.

Cena wywoławcza: **1 427 000,00 zł.**

Warunkiem przystąpienia do przetargu jest dokonanie wpłaty wadium w wysokości **200 000,00 zł.**

Wszelkich informacji **na temat tej i innych nieruchomości** udzieli Państwu Arkadiusz Grudzień pod numerem telefonu: 609 001 356